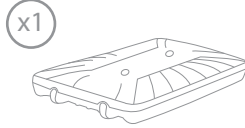
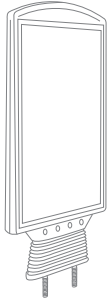


1. CONTENIDO + FIJACIÓN GRÁFICA



CONTENIDO

x1

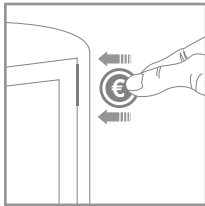


Abra y compruebe el contenido de las cajas y saque todas las piezas con cuidado.

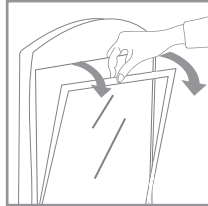
Para configurar el cartel del caballete de acera Dortmund, debe colocar sus gráficos (suministrados por separado) siguiendo los siguientes pasos que se describen a continuación.

FIJACIÓN DE LA GRÁFICA

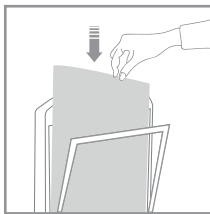
1



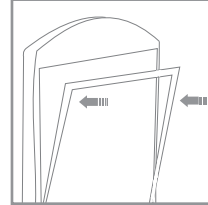
2



3



4



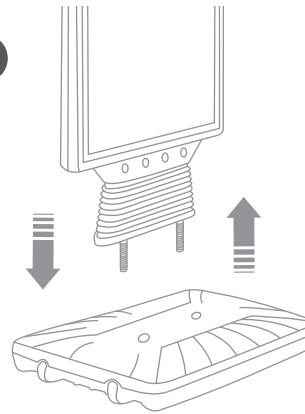
Para aquellos casos en los que el gráfico sea **suministrado por el cliente**, recomendamos hacer uso de los materiales enumerados en el siguiente código QR (escanear para descargar archivo Excel). Comuníquese con nosotros o visite www.cashdisplay.com para obtener más información.



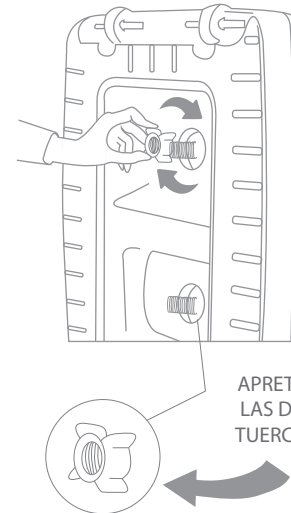
2. CONSTRUCCIÓN DE LA ESTRUCTURA



1



2



3

